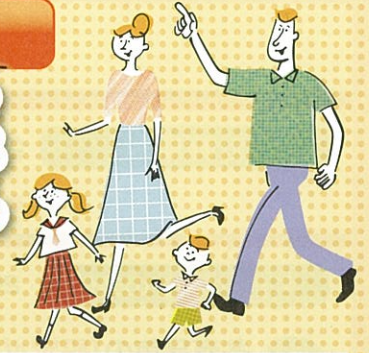


九州・沖縄エリア特別企画



リフォーム応援 キャンペーン



LIXILリフォームショップ加盟店様、またはLIXILリフォームネット登録店様で工事契約をされるお客様限定で、対象の各LIXIL商品をご採用いただいたお客様に、**応援金最大10万円をキャッシュバック!**

応募期間：2016年 **7月1日(金)~12月25日(日)** 納材期限 **1月31日(火)**

キャンペーン対象商品 下記の商品などが対象商品となります。



対象商品のご確認はショールームにてお願いします。

LIXIL ショールーム

※ショールームについて詳しくはホームページをご覧ください。

- LIXIL小倉ショールーム
- LIXIL佐賀水まわりショールーム
- LIXILショールーム宮崎
- LIXIL八幡ショールーム
- LIXIL長崎ショールーム
- LIXIL都城ショールーム
- LIXILショールーム福岡
- LIXILショールーム熊本
- LIXILショールーム鹿児島
- LIXILショールーム久留米
- LIXIL大分ショールーム
- LIXILショールーム沖縄

LIXILショールーム

検索



熊本地震復興支援企画「がんばろう熊本！」

このたびの「平成28年熊本地震」により被災された皆様へ心よりお見舞い申し上げますと共に、一日も早い復旧復興を心よりお祈り申し上げます。

リフォーム応援キャンペーンについて詳しくは **裏面へ!**



LIXILリフォームショップ加盟店
LIXILリフォームネット登録店 各位

ご好評につき延長致します！

リフォーム応援キャンペーン 期間延長のお知らせ

九州・沖縄エリア特別企画



リフォーム応援 キャンペーン

LIXILリフォームショップ加盟店様、またはLIXILリフォームネット登録店様で工事契約をされるお客様限定で、
対象の各LIXIL商品をご採用いただいたお客様に、**応援金最大10万円をキャッシュバック！**

応募期間：7月1日～10月31日 ⇒ 12月25日（日）まで延長
当日消印有効

納材期限：7月1日～11月30日 ⇒ 1月31日（火）まで延長

※予算がなくなり次第終了とさせていただきます。あらかじめご了承ください

【キャンペーン概要】 期限までに応募・納材いただくリフォーム物件が対象です。

- ①各商品毎の【設定ポイント×台数】が獲得ポイントとなります。
- ②獲得ポイントの合計30ポイント以上が対象となります。
- ③ショールームご来場特典 予約来場+お見積で10ポイントアップ

リフォーム応援キャンペーン ポイント換算条件

		商品	設定ポイント
水まわり商品	キッチン	リシェル	50
		アレスタ	25
		シエラ	10
	浴室	スパーージュ	50
		リモア・リノビオV	25
	洗面	アライズ	10
		ルミス・ミスリア	10
トイレ	その他 *1	5	
	サティス	10	
金属商品	ガーデンルーム	種別別	50
		ココマII・ジューマ	30
	カーポート	アーキフィールド	50
	玄関	リシェントII(勝手口含む)	10
ショールーム特典			
ショールームご来場+お見積			10

*1: LC・ピアラ・オフ *2: リフォレ・プラス・アステオ・アメージュ2

【応援金】

合計ポイント	応援金額
100ポイント以上	10万円
50ポイント以上	5万円
30ポイント以上	3万円

【お申込みのながれ】

〈ショールームにご来場される場合〉 特典としてプラス10ポイント

- LIXILショールームご予約来場
ショールームにご来場の場合は、事前にご予約をお願い致します。
- ショールームで商品選定・見積・採用
期間内に対象商品を選定し見積りを依頼下さい。対象のお客様には施工業者様から申込書をお渡しします。

〈ショールームにご来場されない場合〉

- 申込書お渡し
対象のお客様には施工業者様から申込書をお渡します。
- 施工業者と商品選定・見積・採用
期間内に対象商品を選定し見積りを依頼下さい。(お申込の際必要になります。)

3 応援金お申込み

期間内に応援金申込書に必要事項を明記し、見積書を添付のうえ、お申込みください。



2016年12/25までの消印有効

4 商品納入確認

事務局にて、対象商品の発注と納材日の確認を致します。



2017年1/31までの納材物件が対象

5 銀行口座へお振込

キャンペーン申込者名義のご指定口座へ、応援金をお振込みさせていただきます。
※商品納材日より2ヶ月後の振込みを予定しております。

商品納材確認後お振込